

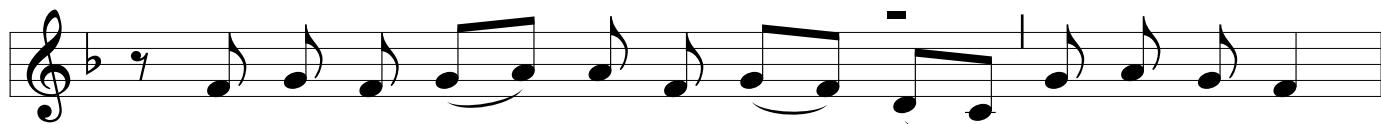
U - bi ca - ri - tas et a - mor, De - us i - bi est.



Con - gre - ga - vit nos in u - num Chri - sti a - mor.



Ex - sul - te - mus et in ip - so ju - cun - de - mur.



Ti - me - a - mus, et a - me - mus De - um vi - vum.



Et ex cor - de di - li - ga - mus nos sin - ce - ro.



A - men.