



Cré-do in ú-num Dé—um, Pá—trem om-ni-po-tén-tem, fac-tó-rem cœ-li et tér-ræ,



vi - si - bí - li - um óm— ni - um et in - vi - si - bí— li - um.



② Et in ú - num Dó-mi-num Jé-sum Chrí-stum, Fí-li-um Dé-i u - ni-gé-ni - tum;



① et ex Pá-tre ná— tum án - te óm - ni - a sæ— cu - la.



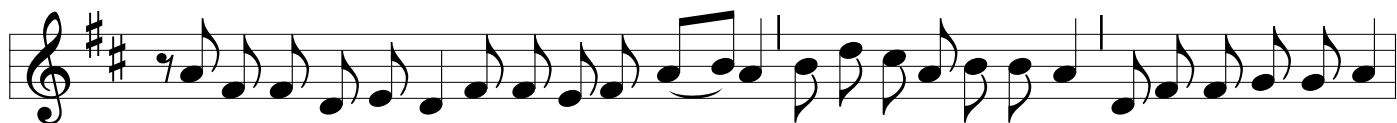
② Dé - um de Dé - o, lú - men de lú - mi - ne, Dé - um vé - rum de Dé - o vé - ro.



① Gé-ni-tum, non fác— tum, con-sub-stan-ti - á-lem Pá-tri: per quem óm-ni-a fác-ta sunt.



② Qui próp-ter nos hó-mi-nes et próp - ter nó-stram sa-lú-tem de-scén-dit de—cœ-lis.



① Et in-car-ná-tus est de Spí-ri-tu Sánk- to ex Ma-rí-a Vír-gi-ne: et hó-mo fác-tus est.



② Cru ci— fí— xus é - ti - am pro nó— bis sub Pón - ti - i Pi - lá - to



pás-sus, et se-púl— tus est. Et re-sur-ré-xit tér-ti-a dí-e se-cún-dum Scrip-tú-ras.



② Et a - scén— dit in coe— lum: sé - det at d é x - te - ram Pa— - tris.



① Et í - te - rum ven - tú - rus est cum gló - ri - a ju - di - cá - re ví - vos et mór - tu - os,



cú-jus ré-gni non é-rit fi-nis. Et in Spí-ri-tum sánk-tum, Dó-mi-num et vi-vi-fi-cán-tem,



qui ex Pá - tre Fi - li - ó - que pro— cé - dit. Qui cum Pá - tre et Fí - li - o



sí-mul a-do-rá-tur et con-glo-ri-fi-cá-tur, qui lo-cú-tus est per pro—phé tas.



② Et ú - nam, sán - ctam, ca - thó - li - cam et a - po - stó - li - cam Ec - clé - si - am.



① Con - fí - te - or ú - num bap—tí - sma in re - mis - si - ó - nem pec - ca - tó - rum.



② Et ex - spéc - to re - sur - re - cti - ó - nem mor - tu - ó - rum



① et ví—tam ven - tú - ri sæ - cu - li.



Tutti A _____ men!